

Continental 
The Future in Motion

BLANKET TECHNOLOGY
MADE IN GERMANY

CONTI-Air[®]
BLANKET TECHNOLOGY

CONTI-AIR[®] ENTROPIA TR 2

Coldset Printing Blanket

Elastomer Coatings

ContiTech

CONTI-AIR® ENTROPIA TR 2


Das perfekte Drucktuch für den Coldset.

- › Ausgewogene Leistungsaufnahme bei Einzelantrieben
- › Ideal für wellenlose Zeitungsrotationen
- › Gute Papierfreigabe auch bei schnelllaufenden Zeitungsrotationen


The perfect blanket for coldset presses.

- › Well balanced motor power consumption on single driven units
- › Ideal for shaftless newspaper presses
- › Quick release even on high speed presses

Technische Daten (Nominalwerte)

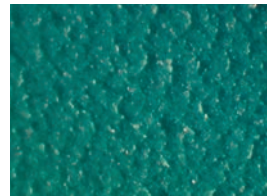
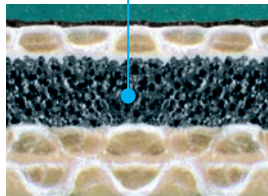
Farbe:	grün
Oberfläche:	feingeschliffen
Härte Deckgummi:	63° Shore A
Gesamthärte:	82°
Kompressibilität bei 1.350 kPa:	0,200 mm
Dehnung bei 500 N/5 cm:	0,70 %
Dicke:	1,96 mm
True Rolling (Papierförderverhalten):	leicht negativ 

Technical Data (Nominal Values)

Color:	green
Surface:	fineground
Surface hardness:	63° Shore A
Total hardness:	82°
Compressibility at 1,350 kPa:	0.200 mm
Elongation at 500 N/5 cm:	0.70 %
Thickness:	1.96 mm
True Rolling (Paper feed characteristics):	slightly negative 

Unsere Drucktücher verfügen über eine spezielle CONTI-AIR® kompressible Schicht geschlossener Mikrozellen mit Überdruck.

Our printing blankets have a special CONTI-AIR® compressible layer of over pressured microcells.



Der Inhalt dieser Druckschrift ist unverbindlich und dient ausschließlich Informationszwecken. Die dargestellten gewerblichen Schutzrechte sind Eigentum der Continental AG und/oder ihrer Tochtergesellschaften. Copyright © 2016 ContiTech AG, Hannover. Alle Rechte vorbehalten. Weitere Informationen erhalten Sie unter www.contitech.de/disc1_de

The content of this publication is not legally binding and is provided as information only. The trademarks displayed in this publication are the property of Continental AG and/or its affiliates. Copyright © 2016 ContiTech AG, Hannover. All rights reserved. For complete information go to: www.contitech.de/disc1_en

04.16

