

Continental 
The Future in Motion



CONTI-Air[®]
BLANKET TECHNOLOGY

CONTI-AIR[®] ARGON
Sheetfed Printing Blanket

Elastomer Coatings

ContiTech

CONTI-AIR® ARGON

Das Allround-Drucktuch, besonders geeignet für direkt angetriebene Bogen- und Rollenmaschinen.

- › Optimiertes Förderverhalten für Maschinen mit direkt angetriebenen Zylindern
- › Optimale Punktschärfe
- › Geeignet für alle Formatgrößen

All around printing blanket, ideal for high speed direct driven sheetfed and web presses.

- › Optimized feeding for direct driven presses
- › Excellent sharp dot
- › Suitable for all format sizes

Technische Daten (Nominalwerte)

Farbe:	blau
Oberfläche:	feingeschliffen
Härte Deckgummi:	48° Shore A
Gesamthärte:	80°

Kompressibilität bei 1.350 kPa:	0,200 mm
Dehnung bei 500 N/5 cm:	0,75 %
Nennstärke:	1,96 mm
True Rolling (Papierförderverhalten):	leicht positiv +

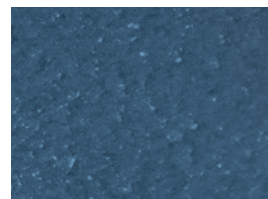
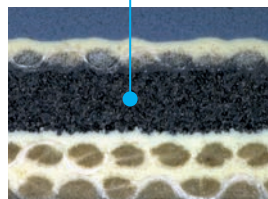
Technical Data (Nominal Values)

Color:	blue
Surface:	fineground
Surface hardness:	48° Shore A
Total hardness:	80°

Compressibility at 1,350 kPa:	0.200 mm
Elongation at 500 N/5 cm:	0.75 %
Thickness:	1.96 mm
True Rolling (Paper feed characteristics):	slightly positive +

Unsere Drucktücher verfügen über eine spezielle CONTI-AIR® kompressible Schicht geschlossener Mikrozellen mit Überdruck.

Our printing blankets have a special CONTI-AIR® compressible layer of over pressured microcells.



Der Inhalt dieser Druckschrift ist unverbindlich und dient ausschließlich Informationszwecken. Die dargestellten gewerblichen Schutzrechte sind Eigentum der Continental AG und/oder ihrer Tochtergesellschaften. Copyright © 2016 ContiTech AG, Hannover. Alle Rechte vorbehalten. Weitere Informationen erhalten Sie unter www.contitech.de/disc1_de

The content of this publication is not legally binding and is provided as information only. The trademarks displayed in this publication are the property of Continental AG and/or its affiliates. Copyright © 2016 ContiTech AG, Hannover. All rights reserved. For complete information go to: www.contitech.de/disc1_en

04.16

